

GLORY

## CI-5

Sistema reciclador  
de efectivo compacto



reddot design award  
winner 2019

El sistema CI-5 evita que los empleados tengan que manejar efectivo en el punto de venta. Diseñado específicamente para establecimientos de retail más pequeños, cuando se integra en un sistema TPV existente, el CI-5 automatiza de forma segura el manejo de efectivo en los puestos de caja, reduciendo el riesgo de que se produzcan errores y mermas, aumentando la productividad de los empleados y mejorando el servicio al cliente.



Euro

## Como parte de nuestra solución CASHINFINITY™, el sistema reciclador de efectivo compacto CI-5 presenta un diseño elegante para facilitar la integración en los mostradores de caja y puestos de autoservicio.

	CI-5B (reciclador billetes)	CI-5C (reciclador monedas)
<b>Dimensiones (An. x Fo. x Al.)</b>	200 x 590 x 300mm	320 x 590 x 300mm
<b>Peso</b>	30 kg	35 kg
<b>Función</b>	Indicador LED función "Follow me" Shutter boca de salida	Indicador LED función "Follow me" Rechazo de objetos extraños
<b>Número de módulos recicladores</b>	3 módulos recicladores Libre disposición del módulo reciclador	8 módulos recicladores Libre disposición del módulo reciclador
<b>Capacidad</b>	50 billetes / módulo reciclador	2 / 0,5 EURO 90 monedas 1 EURO 100 monedas 0,2 EURO 120 monedas 0,1 / 0,05 EURO 180 monedas 0,02 EURO 230 monedas 0,01 EURO 310 monedas
<b>Capacidad del cajón de monedas sobrantes</b>	–	Opción - 50 monedas (0,1 EURO)
<b>Capacidad de recogida</b>	150 billetes (en base a un grosor de los billetes de 0,3 mm)	–
<b>Capacidad total de billetes/monedas</b>	300 billetes	Depende de la configuración del módulo reciclador

	CI-5B (reciclador billetes)	CI-5C (reciclador monedas)
<b>Depósito</b>	<b>Capacidad de entrada:</b> 5 billetes (con la cubierta cerrada) 30 billetes (con la cubierta abierta)	50 monedas (0,1 EURO)
	<b>Velocidad de entrada:</b> 3 billetes / segundo	4 monedas / segundo
<b>Dispensación</b>	<b>Capacidad de salida:</b> 10 billetes	50 monedas (0,1 EURO)
	<b>Velocidad de salida:</b> 3 billetes / segundo	3 monedas / segundo
<b>Unidad de reconocimiento</b>	Detección billetes falsos	Detección de falsificaciones
<b>Divisas</b>	EURO	EURO
<b>Rango de voltaje</b>	100V - 240V AC (unidad de alimentación sólo en CI-5C)	
<b>Frecuencia nominal</b>	50/60 Hz	
<b>Consumo de energía</b>	40-200 W	
<b>Certificación</b>	CE, UL	CE, UL

\*El CI-5 ha sido galardonado con el premio "red dot award: product design 2019". Las especificaciones pueden ser cambiadas sin previo aviso. Por favor, leer detenidamente el manual de instrucciones para garantizar que el equipo se utiliza correctamente. Todas las cifras, capacidades y velocidades mencionadas en este folleto son el resultado de las pruebas realizadas por GLORY LTD. Pueden variar dependiendo de las condiciones de uso y no están garantizadas.

## Soluciones relacionadas...

### CI-10X

Solución compacta y de alta capacidad que permite la gestión automatizada del efectivo en el punto de venta.



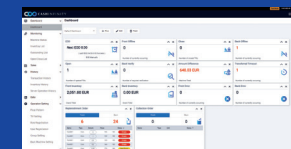
### CI-100X

Reciclador de monedas flexible y de alta velocidad que satisface las demandas de las organizaciones minoristas y del juego.



### CI-SERVERX

Gestión centralizada de efectivo en establecimientos, tanto para el front como el back office.



Glory, C/ Puerto de Pajares, 17, Pol. Ind. Prado Overa, 28919 – LEGANÉS (Madrid)

+34 913 297 100 info@es.glory-global.com [glory-global.com](http://glory-global.com)

DS-CI-5-0323/ES\_4.0

Glory Global Solutions pertenece a GLORY LTD. Este folleto es solo para orientación general. Dado que los productos y servicios de la Compañía siguen desarrollándose continuamente, es importante que los clientes verifiquen que la información aquí contenida incluye los detalles más recientes. A pesar de que se han tomado todas las precauciones durante la elaboración de este documento, ni la Compañía ni el redactor asumen ninguna responsabilidad por errores u omisiones, declinando cualquier responsabilidad por daños y perjuicios derivados de la utilización de la información contenida en este documento. El presente documento no forma parte de ningún contrato ni licencia hasta donde pueda convenirse explícitamente. Todas las cifras de capacidades y rendimiento están sujetas al tamaño y a la calidad de los billetes y monedas, así como al proceso utilizado. GLORY, CASHINFINITY y sus representaciones gráficas asociadas son, cada una, una marca comercial o una marca registrada del Grupo de Compañías de GLORY LTD. en la UE, EE. UU. y otros países. El logo de Red Dot es una marca comercial de Red Dot GmbH & Co. KG. © Glory Global Solutions (International) Limited 2023.